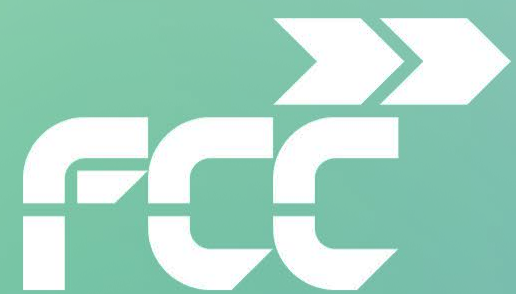




# Apresentação Corporativa

2025





<b>Grupo FCC</b>	<b>3</b>
.....	
<b>Principais magnitudes</b>	<b>4</b>
.....	
<b>Modelo de negocio diversificado</b>	<b>5</b>
.....	
<b>Posição de liderança em todas as áreas</b>	<b>8</b>
.....	
<b>Presença internacional</b>	<b>9</b>
.....	
<b>Oferta integrada</b>	<b>10</b>
.....	
<b>Criação de valor</b>	<b>11</b>
.....	
<b>Estrutura de Governo Corporativo</b>	<b>13</b>
.....	
<b>Equipa diretiva</b>	<b>14</b>
.....	



Grupo FCC



Grupo FCC

Ambiente

Água

Construção

Concessões



Mais de  
**125 anos**  
de experiência



Más de  
**72.000**  
funcionários



**Referência** internacional em serviços ambientais, na gestão do ciclo integral de água, na construção de infraestruturas e no desenvolvimento de projetos em regime de concessão



Operações em **mais de 25 países**,  
51% das receitas dos mercados internacionais



Elevada **estabilidade de receitas**



**Oferta integrada** de serviços



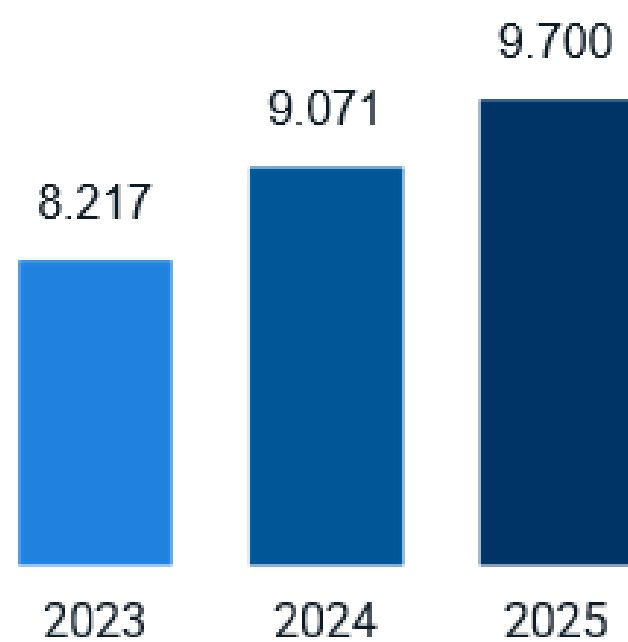
9.700 M€ de faturação  
1.419 M€ EBITDA em 2025



## Principais magnitudes 2025

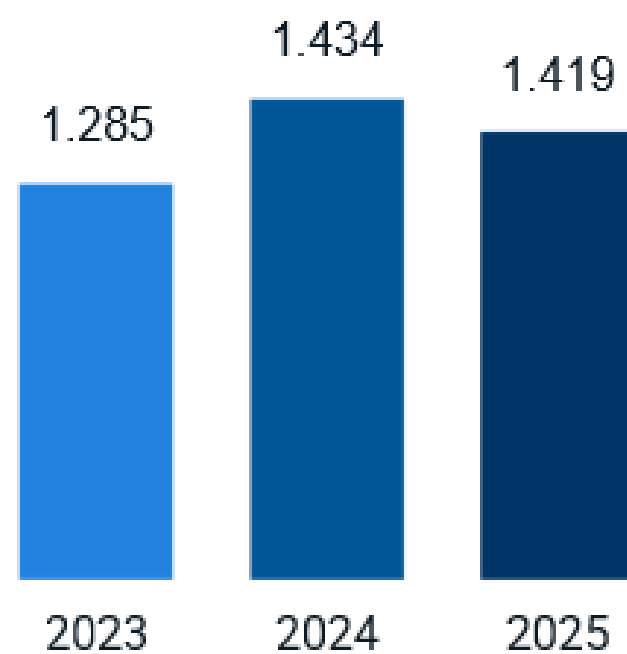
### Volume de negócio

Em M€



### EBITDA

Em M€



### Carteira

**51.607 M€**

a 31 de dezembro de 2025

### Pessoas

**+72.000**

Grupo FCC

Ambiente

Água

Construção

Concessões



## Modelo de negócio diversificado

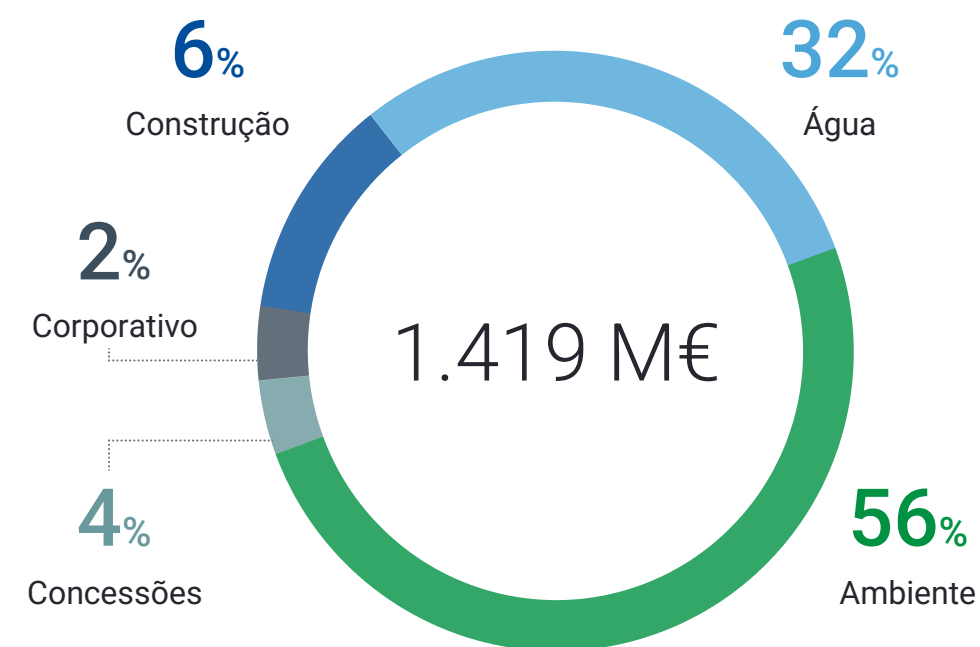
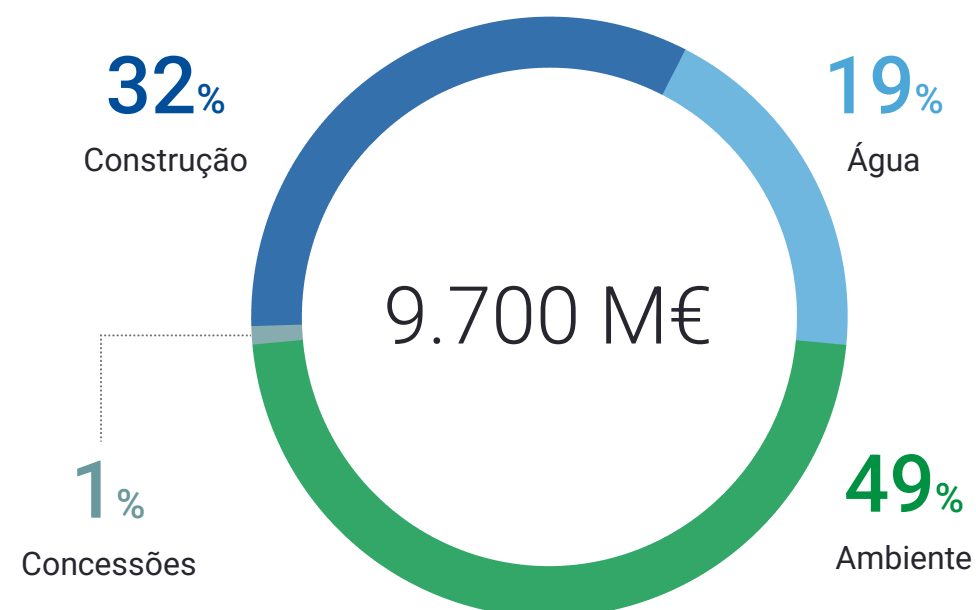
Grupo FCC

Ambiente

Água

Construção

Concessões



### Receitas por Área de Negócio 2025

Ambiente	4.740 M€
Água	1.790 M€
Construção	3.092 M€
Concessões	112 M€
Corporativo	(34) M€

### EBITDA por Área de Negócio 2025

Ambiente	790 M€
Água	449 M€
Construção	86 M€
Concessões	60 M€
Corporativo	34 M€



## Modelo de negócio diversificado

Grupo FCC

Ambiente

Água

Construção

Concessões

### Ambiente

- Recolha de resíduos
- Limpeza viária
- Tratamento e reciclagem de resíduos urbanos
- Conservação de zonas verdes
- Manutenção de redes de esgotos
- Limpeza e manutenção abrangentes de edifícios e instalações
- Tratamento e reciclagem de resíduos industriais
- Recuperação de solos contaminados

### Construção

- Obras civis
- Obras ferroviárias
- Edificação industrial
- Concessões
- Manutenção de infraestruturas
- Construção pré-fabricada
- Imagem corporativa

### Água

- Concessões municipais para a gestão do serviço público do ciclo integral da água
- Concessões de infraestrutura em contratos-modelo BOT
- Serviços O&M
- Modelos EPC

### Concessões

- Infraestruturas rodoviárias
- Transportes urbanos
- Infraestruturas sociais
- Outras infraestruturas





## Modelo de negócio diversificado

Grupo FCC

Ambiente

Água

Construção

Concessões

### FCC Environment

FCC Medio Ambiente (España)	100%
FCC Ámbito	100%
FCC Environnement France	100%
FCC Meio Ambiente Portugal	100%
FCC Environment UK	100%
FCC Environment CEE	100%
FCC Environmental Services USA	100%

### Concessões

FCC Concesiones	100%
-----------------	------



### Aqualia

Aqualia Intech	100 %
Aqualia Colombia	100 %
Aqualia Czech (Rep. Checa)	100 %
Aqualia France	100 %
Aqualia Georgia	100 %
Aqualia México	100 %
Aqualia Portugal	100 %
Aqualia USA	100 %

### Construção

FCC Industrial	100%
Matinsa	100%
Prefabricados Delta	100%
Megaplás	100%



Posição de liderança em todas as Áreas



**Europa**

- |   |   |  |
|---|---|--|
| <ul style="list-style-type: none"> <li>Espanha</li> <li>Portugal</li> <li>Reino Unido</li> <li>Itália</li> <li>França</li> <li>Bélgica</li> </ul> | <ul style="list-style-type: none"> <li>República Checa</li> <li>Polónia</li> <li>Áustria</li> <li>Países Baixos</li> <li>Alemanha</li> <li>Roménia</li> </ul> | <ul style="list-style-type: none"> <li>Sérvia</li> <li>Eslováquia</li> <li>Hungria</li> <li>Noruega</li> </ul> |
|---|---|--|

**MENA**

- |   |   |
|---|---|
| <ul style="list-style-type: none"> <li>Arábia Saudita</li> <li>Argélia</li> <li>Tunísia</li> <li>Líbia</li> </ul> | <ul style="list-style-type: none"> <li>Egipto</li> <li>Geórgia</li> <li>Catar</li> <li>Emirados Árabes</li> </ul> |
|---|---|

**Oceânia**

- Austrália

**Ambiente**

#1 em Espanha<sup>1</sup>  
 #5 na UE<sup>1</sup>  
 #1 em serviços de gestão integrada  
 resíduos na Europa Central e Oriental<sup>1</sup>  
 No TOP 15 nos EUA<sup>1</sup>  
 No TOP 7 mundial<sup>1</sup>  
 No TOP 5 no UK

**Água**

#1 em Espanha<sup>2</sup>  
 #4 na Europa<sup>2</sup>  
 #9 no mundo<sup>2</sup>

**Construção**

#3 em Espanha<sup>1</sup>  
 Entre as 10 maiores empresas de construção da Europa<sup>2</sup>

**Concessões**

Entre as 10 melhores concessionárias da  
 Europa

1 Por volume de receitas  
 2 Fonte: Dezembro 2022 GWI Ranking





Presença internacional



Grupo FCC

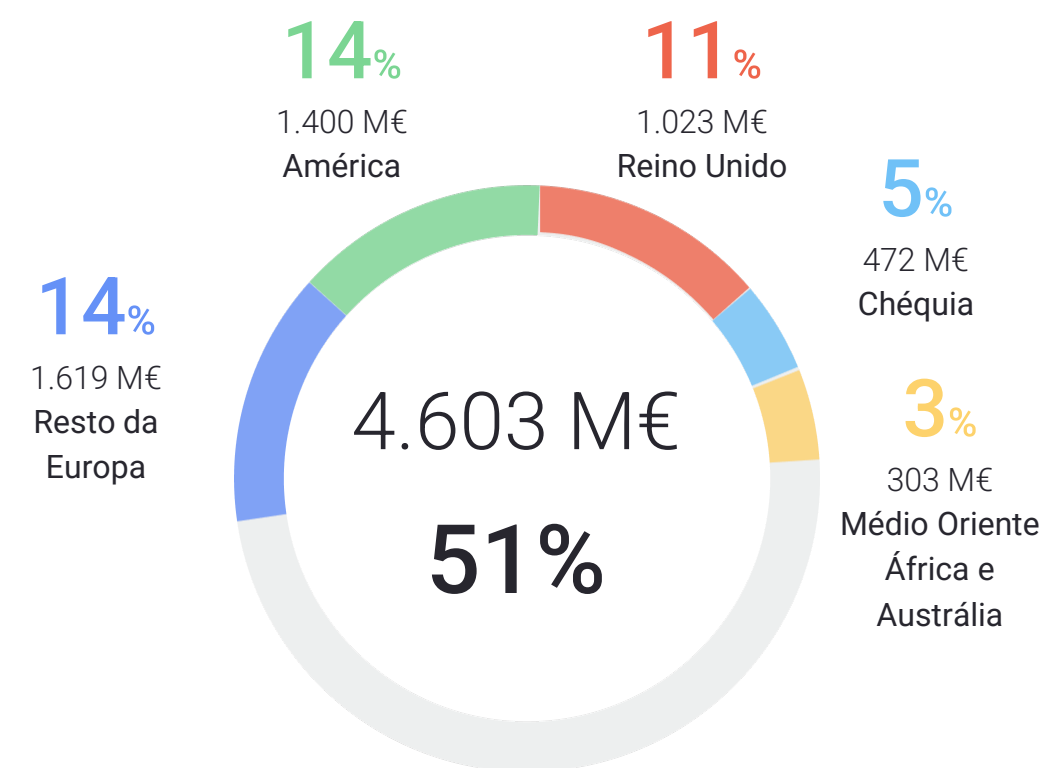
Ambiente

Água

Construção

Concessões

### Receitas internacionais 2025



### Carteira internacional

30.462 M€

59% do total, a 31 de dezembro de 2025

### Tecnologia avançada

Tecnologia própria para recolha de resíduos e limpeza de ruas

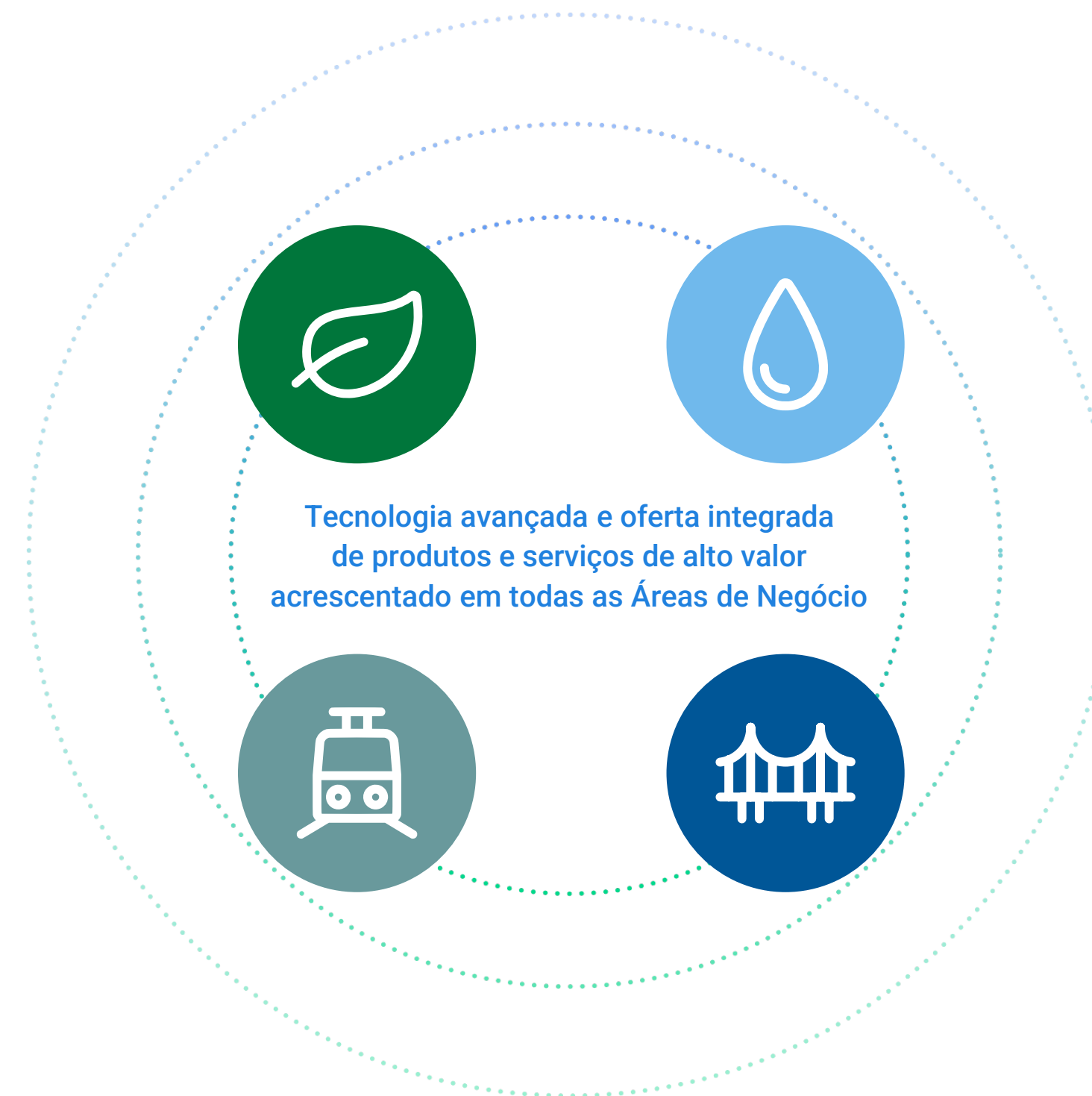
Liderança nos sistemas de reciclagem e recuperação energética de resíduos

Especialistas no fornecimento de soluções em todas as fases do ciclo integral da água para todos os usos: residencial, agrícola e industrial, e para todas as necessidades de entidades e organizações públicas e privadas

Especialistas em pontes e portos de grande complexidade técnica

Processos inovadores para linhas de alta velocidade, metro e túneis

Especialistas em projetos "chave na mão" no sector industrial





## A nossa posição de liderança permite tirar partido da procura das nossas atividades

### Ambiente



Perspetiva positiva a longo prazo devido à evolução regulamentar e a considerações ambientais. A Diretiva-Quadro Resíduos da UE exige que os Estados-Membros reciclem pelo menos 60% dos seus resíduos sólidos urbanos até 2030 e 65% até 2035 e reduzam a deposição em aterro para 10% até 2035.

Potencial orgânico de expansão internacional, particularmente no Reino Unido, alguns países da Europa Central e crescimento da divisão de valorização energética nos EUA.

Continuará o seu desenvolvimento com um critério rigoroso de seleção geográfica, priorizando atividades em ambientes regulados e contratos onde as suas capacidades técnicas, de engenharia e digitalização proporcionem vantagens competitivas.

### Água



Crescimento e expansão internacional que responda às necessidades globais de água potável e saneamento para todos, com as pessoas e a tecnologia certas.

Potencial de crescimento na Europa e EUA e, de forma seletiva, no Médio Oriente e Norte de África.

Continuará a focar-se em mercados com presença estável e projetos com financiamento garantido.

### Construção



Contratação seletiva, tanto nacional como internacional, através de uma gestão rigorosa de risco que garante rentabilidade e geração de fluxos de caixa.

Tornar-se uma referência no setor das Concessões de Infraestruturas em todos os países onde já está presente e expandir a sua presença para novos mercados.

### Concessões



Busca contínua de crescimento com foco estratégico no panorama internacional, principalmente nos Estados Unidos, Europa (República Checa, Reino Unido, Portugal e Irlanda) e no Médio Oriente, como principais mercados.

## Criação de valor

Grupo FCC

Ambiente

Água

Construção

Concessões

### Experiência

Mais de 125 anos a gerar valor para os cidadãos



### Internacionalização

Presentes em mais de 25 países



### Profissionalismo

Mais de 72.000 profissionais especializados em diferentes áreas



### Inovação e capacidade tecnológica

Mais de 14 M de euros em I+D+i e em avanços para otimizar a eficiência, enfrentar desafios digitais e promover soluções práticas sustentáveis



### Cuidado com o Ambiente

Sistema de gestão ambiental certificado segundo a norma EN ISO 14001 em todas as áreas de negócio



### Qualidade

Sistema de gestão da qualidade certificados segundo a norma EN ISO 9001 em todas as áreas de negócio

### Desenvolvimento local

Mais de 5,8 M destinados a patrocínios e contribuições a entidades sem fins lucrativos, fundações e associações setoriais

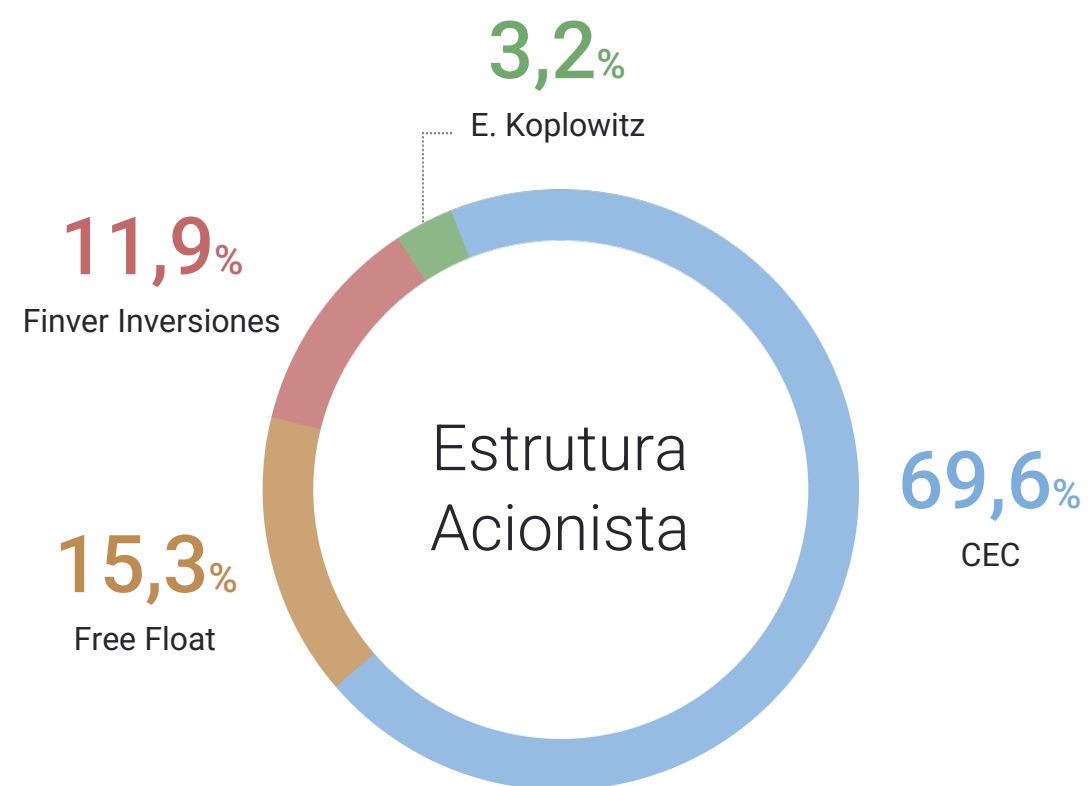


### Segurança e Saúde

Sistema de gestão de segurança e saúde certificado de acordo com a EN ISO 45001 em todas as áreas de negócio.



## Estrutura de Governo Corporativo



### Composição do Conselho

11 membros

8 Conselheiros internos  
2 Conselheiros Independentes  
1 Diretor Executivo

Comitês do Conselho  
Fiscal e de  
Remunerações

Presididas por Conselheiros independentes  
Maioria de Conselheiros independentes

Grupo FCC

Ambiente

Água

Construção

Concessões

## Equipa diretiva



Grupo FCC

Ambiente

Água

Construção

Concessões

**Esther Alcocer Koplowitz**

Presidente FCC

---

**Pablo Colio Abril**

Conselheiro Delegado

### Áreas de Negócio

**Íñigo Sanz Pérez**

Ambiente

---

**Santiago Lafuente Pérez-Lucas**

Água

---

**Pablo Colio Abril**

Construção

---

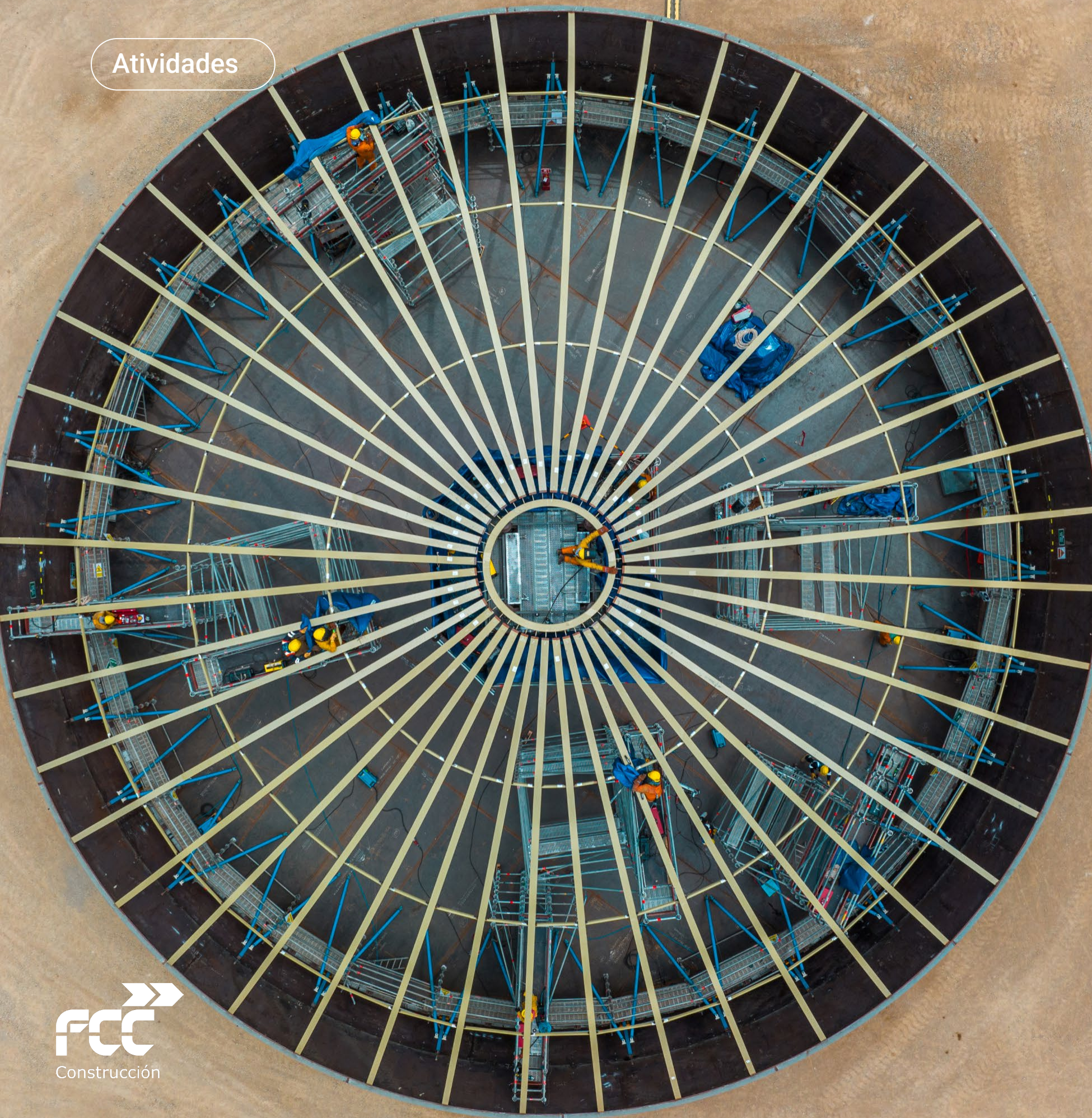
**Ramón Gómez Andrío**

Concessões





Atividades



## Construção

### Infraestruturas

Infraestruturas ferroviárias  
Estradas  
Pontes  
Túneis

Infraestruturas Marítimas  
Infraestruturas aeroportuárias  
Infraestruturas Hidráulicas

### Construção Civil

Edificação residencial e Urbanizações  
Edificação não residencial  
Reabilitação

### Industrial

Instalações eletromecânicas  
e manutenção  
Redes elétricas  
e obras ferroviários  
Construção industrial

Sistemas  
Manutenção de  
infraestruturas  
Pré-fabricação  
Imagem corporativa



Números

Grupo FCC

Ambiente

Água

**Construção**

Concessões



Experiência de  
**mais de 125 anos**



Somos **globais**  
e **locais**



Adjudicatário dos **maiores contratos de infraestruturas de transportes urbanos** (Metro de Riade, Rede Ferroviária de Toronto)



**Líder**  
em infraestruturas de  
transportes urbanos



Presente em **24 países**



Uma das  
**25 primeiras**  
construtoras  
do mundo



**Mais de 500 milhões**  
de pessoas utilizam as  
nossas infraestruturas



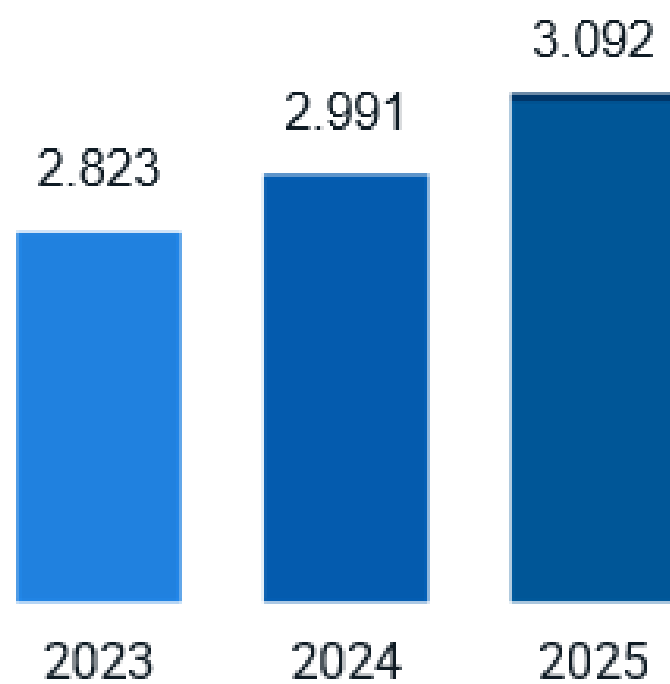
**Referência mundial** na execução seletiva de grandes infraestruturas (túneis, ferrovias, metro...)



## Principais magnitudes 2025

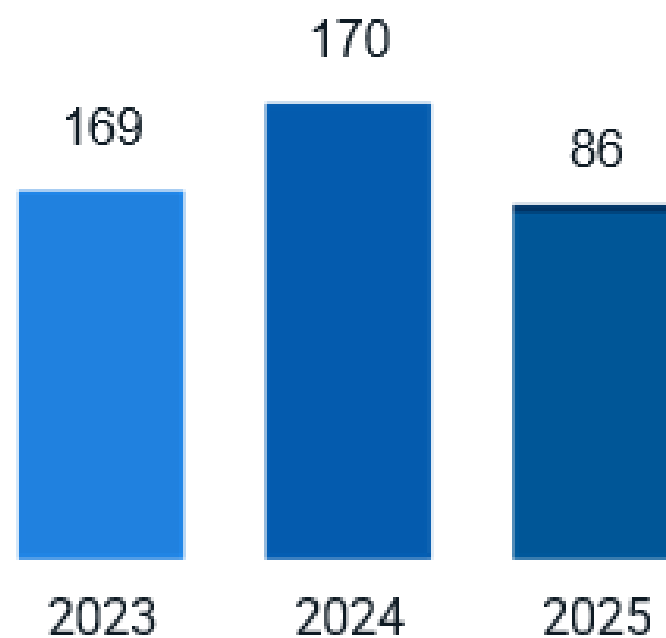
### Volume de negócios

Em M€



### EBITDA

Em M€



Carteira

9.582 M€

a 31 de dezembro de 2025

Pessoas

7.268



Grupo FCC

Ambiente

Água

Construção

Concessões



## Principais magnitudes 2024



### Europa

- Portugal
- Espanha
- França
- Itália
- Reino Unido
- Irlanda
- Bélgica
- Países Baixos
- Alemanha
- Noruega
- Polónia
- Roménia

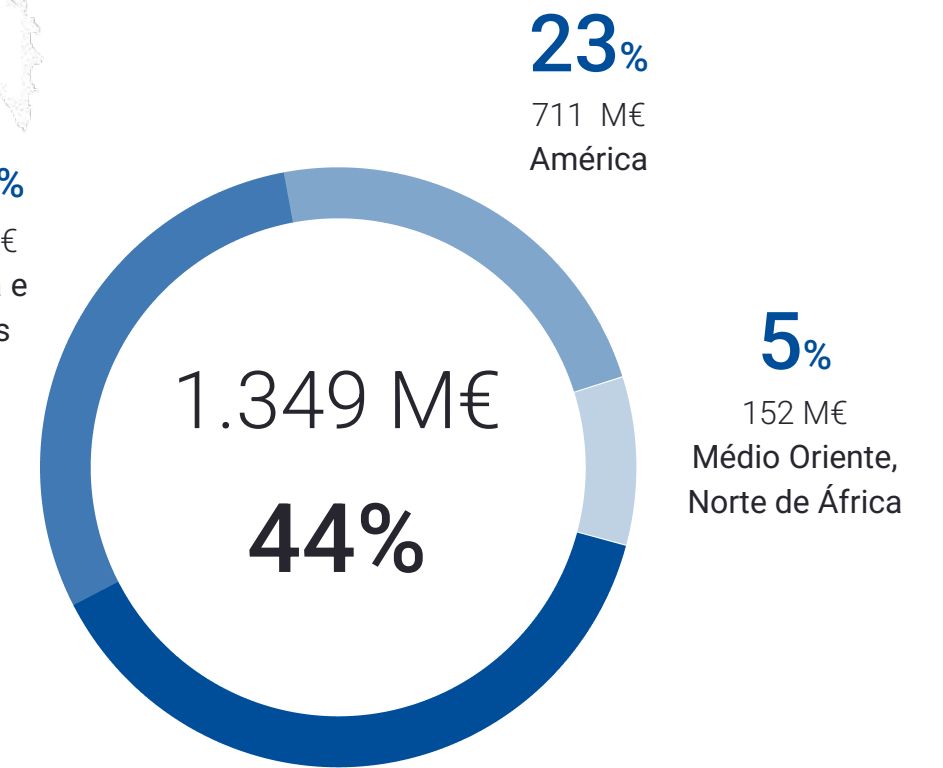
### MENA

- Egito
- Arábia Saudita
- Catar

### Oceânia

- Austrália

## Receitas Internacionais 2025



## Carteira internacional

**6.846 M€**

71% do total,  
a 31 de dezembro de 2025



Principais referências - Em execução

Linha 2 e 4 do Metro de Lima, Peru





Principais referências - Em execução

PTAR El Salitre, Colômbia





Principais referências - Em execução



Túnel Guillermo Gaviria Echeverri, Colômbia





Principais referências - Em execução

Scarborough Subway Extension, Canadá





Principais referências - Em execução

RER-3, Rede ferroviária de Toronto, Canadá



Grupo FCC

Ambiente

Água

Construção

Concessões





Principais referências - Em execução





Principais referências - Em execução

Substituição de 9 pontes na Pensilvânia, Estados Unidos





Principais referências - Em execução

Grupo FCC

Ambiente

Água

**Construção**

Concessões

Qidiyya Stadium, Arabia Saudita





Principais referências - Em execução

Estrada Barwon Heads, Australia





Principais referências - Em execução

Ferrovias Saltillo-Nuevo Laredo, México





Principais referências - Em execução

Fase 2 do Metro da Segunda Avenida, Nova Iorque





Principais referências - Em execução

NOU Mestalla, Espanha





Principais referências - Em execução



Cidade Desportiva At Madrid, Espanha



Principais referências - Em execução

Aterramento da A5, Espanha





Principais referências - Em execução

Grupo FCC

Ambiente

Água

**Construção**

Concessões



Ampliação Linha 5 Metro Madrid, Espanha



Principais referências - Em execução

Tramos ferroviários, Roménia





Principais referências - Em execução

A9 Badhoevedorp - Holendrecht, Países Baixos





Principais referências - Em execução

Grupo FCC

Ambiente

Água

**Construção**

Concessões

Centro de Tratamento do Cancro de Pallas, Países Baixos





Principais referências - Em execução

Sotra, Noruega





Principais referências - Em execução

Grupo FCC

Ambiente

Água

**Construção**

Concessões

Metro Porto, Portugal





Principais referências - Em execução

Linha ferroviária do Oeste, Portugal





Principais referências - Em execução

Grupo FCC

Ambiente

Água

**Construção**

Concessões

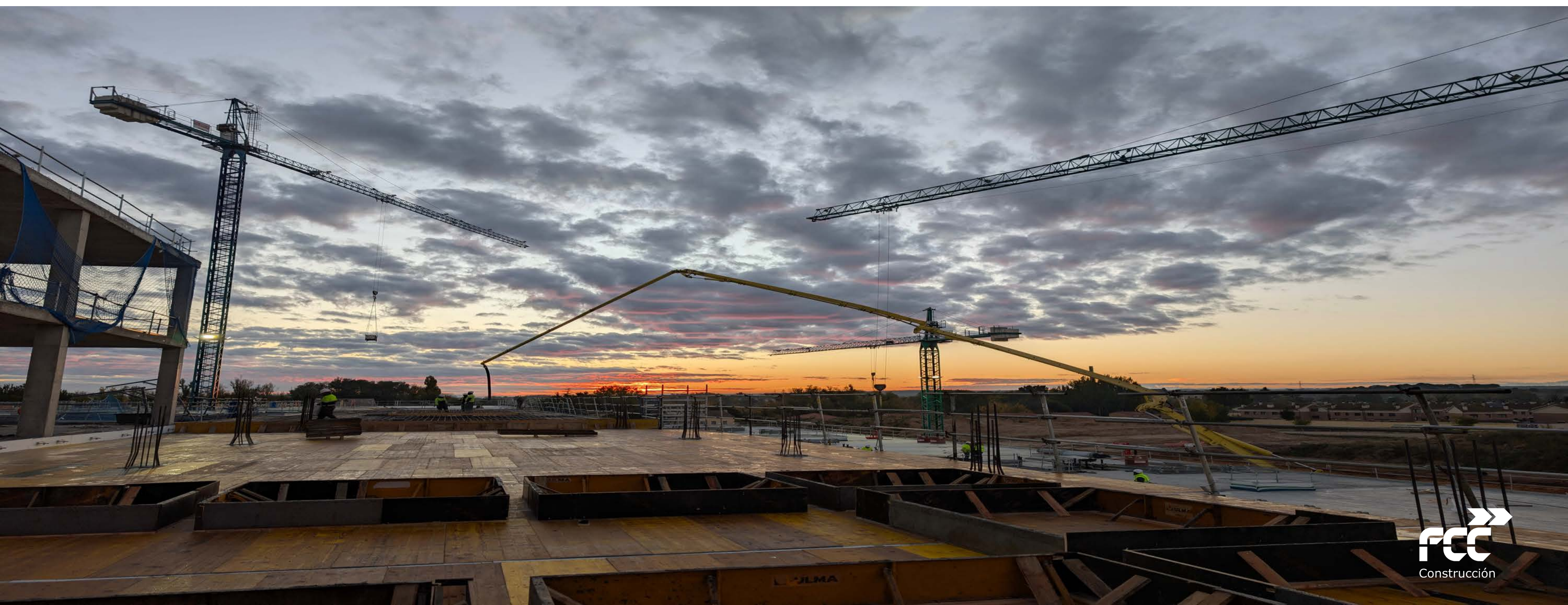
Corredor Mediterrâneo. Secção Nijar-Andarax. Espanha





Principais referências - Em execução

Hospital Aranda del Duero. Espanha





Principais referências - Em execução

Grupo FCC

Ambiente

Água

**Construção**

Concessões

Seção 2 Trem Maya, México





Principais referências - Concluídas

A-465 Secções 5-6, Gales, Reino Unido





Principais referências - Concluídas

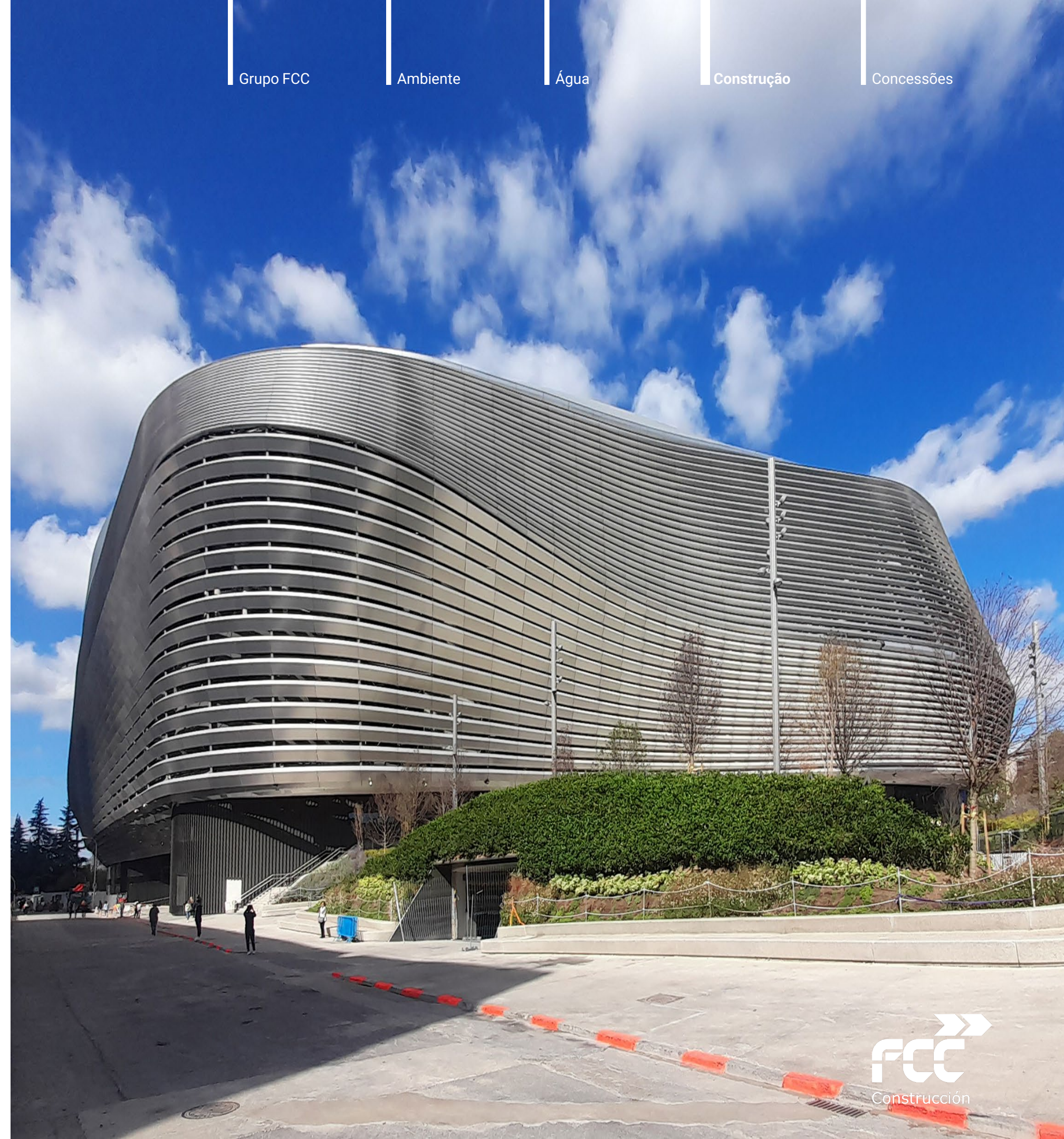
Ponte Industrial, Chile





Principais referências - Concluídas

Remodelação do Estádio Santiago Bernabéu, Espanha





Principais referências - Concluídas

Metro de Riad, Arábia Saudita





Principais referências - Concluídas

Grupo FCC

Ambiente

Água

**Construção**

Concessões

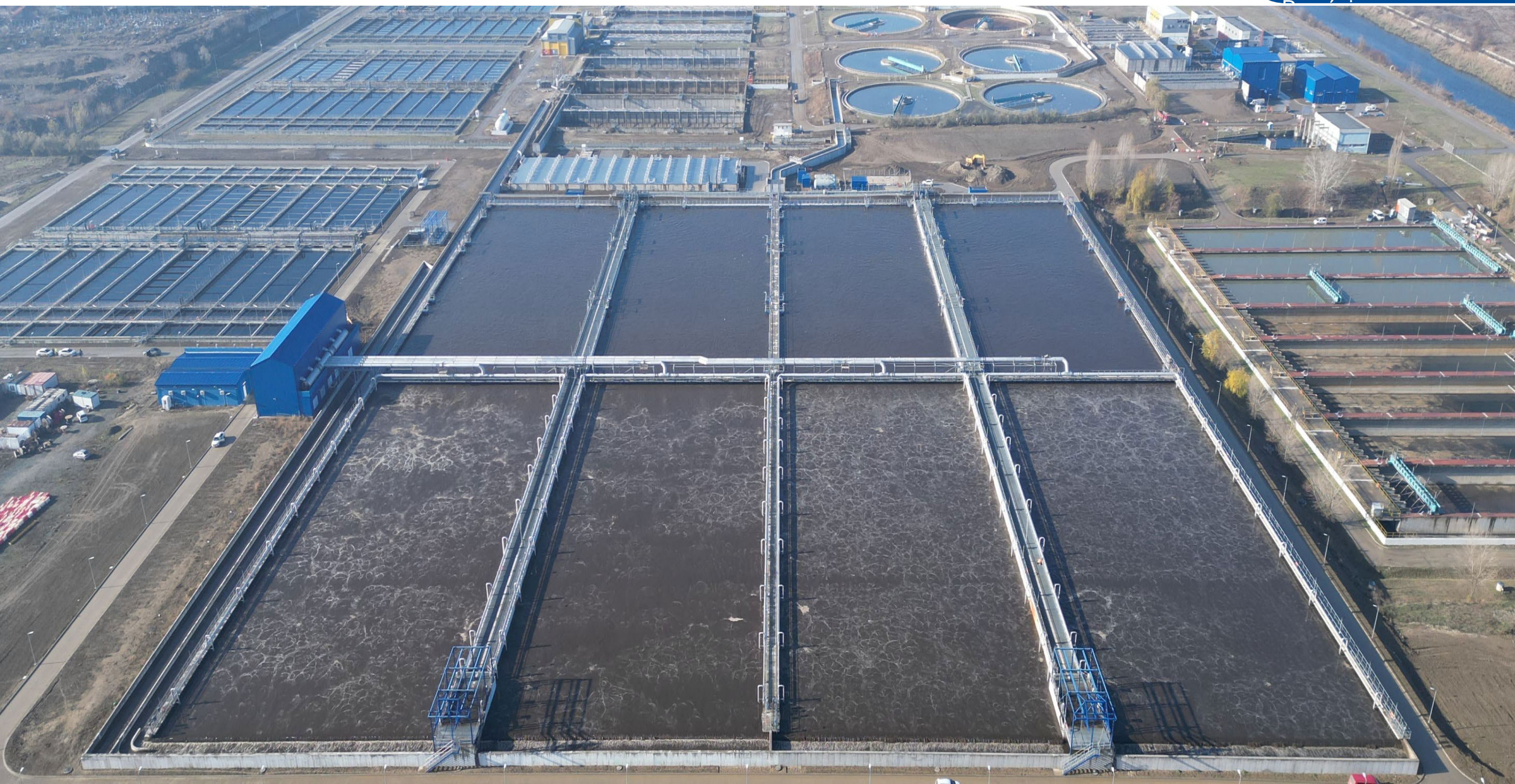
Linha Vermelha Metro Doha, Catar





Principais referências - Concluídas

Estação de tratamento de águas residuais de Glină, Roménia





Principais referências - Concluídas



Grupo FCC

Ambiente

Água

**Construção**

Concessões

Prisão de Haren, Bélgica



Principais referências - Concluídas

Grupo FCC

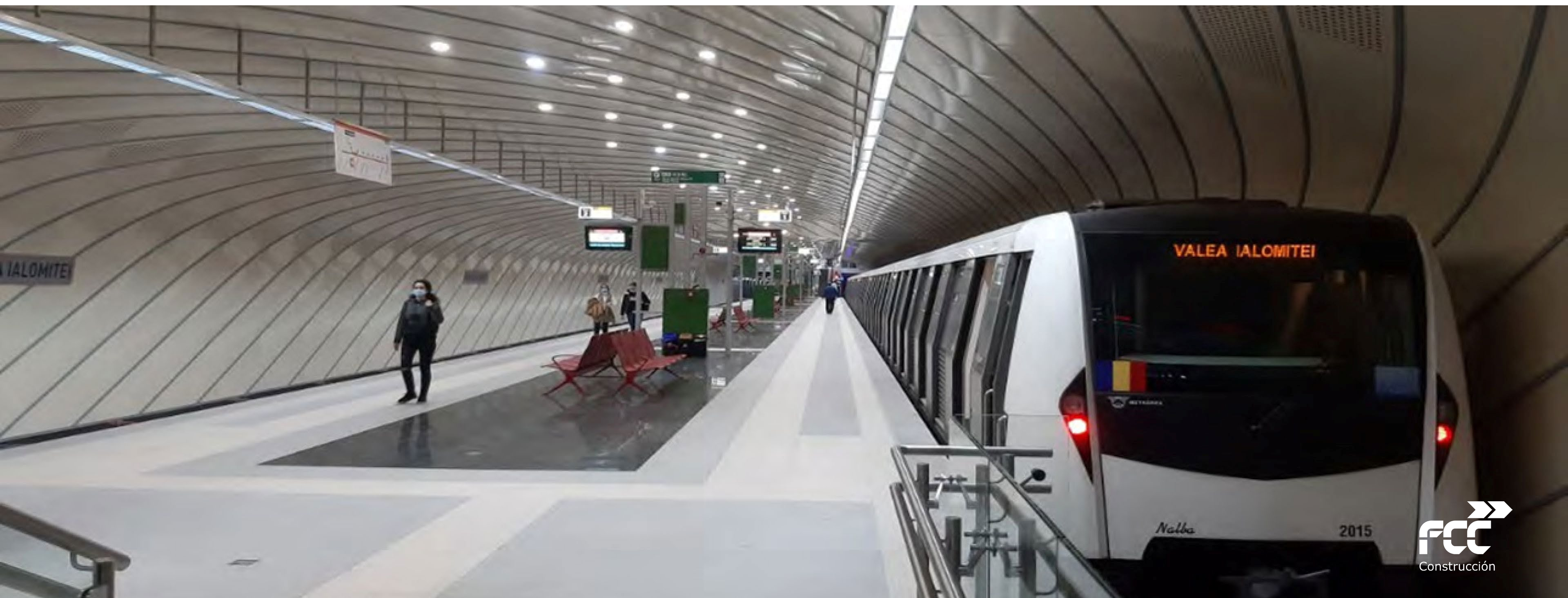
Ambiente

Água

**Construção**

Concessões

Linha 5 Metro Bucarest, Roménia





Principais referências - Concluídas

Nova pista do Aeroporto Dublin, Irlanda





Principais referências - Concluídas

Grupo FCC

Ambiente

Água

**Construção**

Concessões

Universidade Grangegorman, Irlanda





Principais referências - Concluídas

Grupo FCC

Ambiente

Água

**Construção**

Concessões

Ponte Gerald Desmond, EUA.





Principais referências - Concluídas

Dessalinizadora El Alamein, Egipto





Principais referências - Concluídas

Grupo FCC

Ambiente

Água

**Construção**

Concessões

ETAR Abbu Rawash, Egipto





Principais referências - Concluídas

Grupo FCC

Ambiente

Água

**Construção**

Concessões

Central fotovoltaica de Pizarro, Espanha





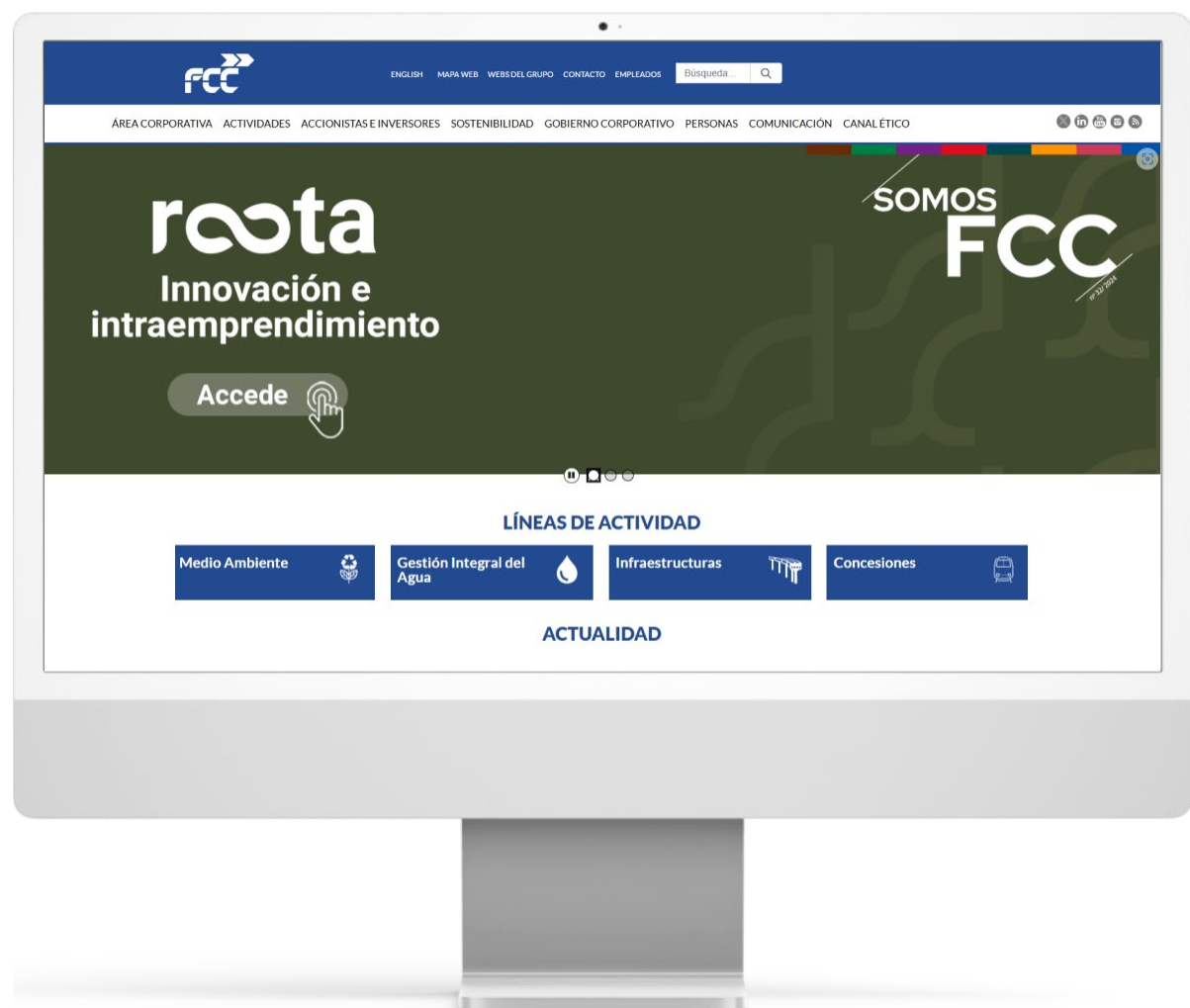
Principais referências - Concluídas

Central de armazenamento de combustível. Perú





Webs



Grupo FCC

Ambiente

Água

Construção

Concessões

Grupo FCC



 [fcc.es](https://fcc.es)



Agua



 [aqualia.com](https://aqualia.com)




Construção



 [fccco.com](https://fccco.com)



 [fccindustrial.com](https://fccindustrial.com)



Concessões



 [fccconcesiones.com](https://fccconcesiones.com)



Ambiente



 [fccma.com](https://fccma.com)



 [fccambito.es](https://fccambito.es)



 [fcc-group.eu](https://fcc-group.eu)



 [fccenvironment.co.uk](https://fccenvironment.co.uk)



 [fccenvironmental.com](https://fccenvironmental.com)



Este documento pode conter declarações prospetivas sobre as intenções, expectativas ou previsões do Grupo FCC ou de sua direção na data do documento, que se referem a vários aspetos, como o crescimento das diferentes linhas de negócios, os resultados do Grupo FCC ou outros aspetos relacionados à atividade e situação do mesmo.

Estas declarações ou previsões prospetivas não constituem, por sua própria natureza, garantias de conformidade futura e são condicionadas por riscos, incertezas e outros fatores relevantes, que podem determinar que os desenvolvimentos e resultados finais diferem materialmente daqueles manifestados nessas intenções, expectativas ou previsões.

O presente documento não constitui oferta ou convite à aquisição ou subscrição de ações, nos termos do disposto na Lei n.º 6/2023, de 17 de março, sobre Mercados de Valores Mobiliários e Serviços de Investimento, Real Decreto-Lei 5/2005, de 11 de março, e/ou Real Decreto 814/2023, de 8 de novembro e respetivos regulamentos de execução. Além disso, este documento não constitui uma oferta de compra, venda ou troca ou uma solicitação de uma oferta de compra, venda ou troca de valores mobiliários, ou uma solicitação de qualquer voto ou aprovação em qualquer outra jurisdição.

Este documento, ou qualquer das suas partes, não constitui um documento de natureza contratual, nem pode ser utilizado para integrar ou interpretar qualquer contrato ou qualquer outro tipo de compromisso.

As disposições desta declaração devem ser levadas em conta para todas as pessoas ou entidades que possam ter que tomar decisões ou preparar ou divulgar opiniões relacionadas a valores mobiliários emitidos pelo Grupo FCC. Todos eles são convidados a consultar a documentação e informação pública comunicada ou registada pelo Grupo FCC junto da Comissão Nacional do Mercado de Valores Mobiliários.

Este documento contém informações financeiras que foram auditadas e preparadas de acordo com as Normas Internacionais de Informação Financeira (NIIF).





# Apresentação Corporativa

2025